

BANDEROLEUSE

MACHINE « SAVING » : BANDELOREUSE A PLATEAU TOURNANT

Caractéristique de la machine standard :

- Plateau tournant Ø : 1500 mm
- Poids max. charge : 2000 kg
- Dimensions max ; charge : 800x1200 mm
- Lecture de la hauteur de la charge par une photocellule.
- Hauteur utile de banderolage 2140-3700 mm
- Départ/arrêt de la rotation progressive et réglable par inverseur.
- Vitesse de montée/descente du chariot réglable par un inverseur indépendant
- Signal sonore de démarrage du cycle et arrêt en phase en fin de cycle
- Bouton poussoir d'urgence conforme aux normes CE
- Bouton de réarmement de fonctionnement de la machine conforme aux normes CE
- Arrêt d'urgence/sécurité situé à la base du chariot porte-bobine



Paramètres réglables depuis le tableau de commande :

- Tours à la base et au sommet de la palette séparés
- Vitesse de rotation réglable
- Vitesses de montée et descente du chariot séparées
- Retard de lecture de la photocellule
- Boutons de gestion manuelle de la machine
- Afficheur de cotes

Cycles de base sélectionnables depuis le panneau :

- Cycle montée et descente
- Cycle seule montée/descente
- Cycle manuel
- Tableau de commande à microprocesseur avec pupitre numérique pour le choix du cycle de banderolage et pour le réglage des paramètres (avec possibilité de personnalisation du cycle de banderolage).



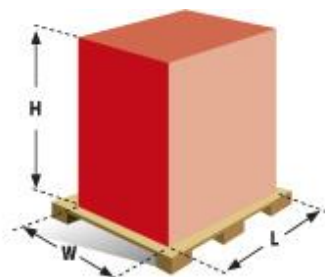
Fonctions activables sur cycle de base :

- Cycle dépose de coiffe
- Cycle avec afficheur de cotes
- Banderolage de renfort avec bouton manuel
- Cycle par couches

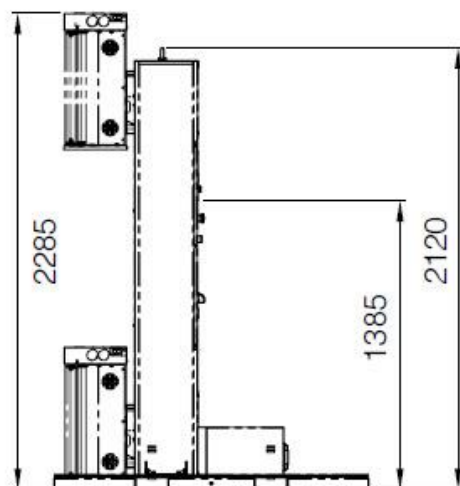
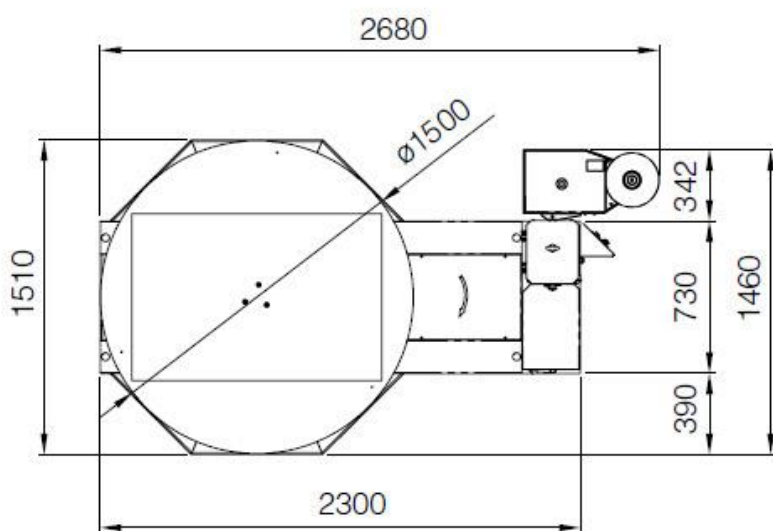
Version TP :

- Plateau tournant Ø 1650mm
- Poids max . charge : 1200 kg
- Dimensions max . charge : 1000x1200mm

Bâti options :



	SAVING MACHINE				SAVING MACHINE TRANSPALLET	
Ø	1500	1650	1800	2200	1650	1800
L	1200	1200	1350	1550	1200	1350
W	800	1000	1200	1550	1000	1200
H	2000	2000	2000	2000	2000	2000
Kg	1500	2000	2000	2000	1200	1200



Chariots

La machine d'emballage Saving Machine est disponible dans les versions MPS

Motorisé pré-étirage avec rapports de pré-étirage interchangeables



Chariot porte-bobine, équipé de système de pré-étirage motorisé du film à rapport fixe 200% (variable moyennant le remplacement des 2 engrenages 150% & 250%) Contrôle électronique de la force sur charge.

Garantie :

Le matériel fourni est garanti un an, (dans les conditions normales d'utilisation), hors pièces d'usure, à compter de la date de livraison en vos ateliers, contre tout défaut lié à une pièce ou un composant jugé défectueux. Les frais de main d'œuvre et de déplacement seront facturés en sus et restent à la charge du client. Toute panne ou défectuosité résultant d'une négligence, d'une manipulation maladroite de l'utilisateur ou d'une usure et dérèglement ne pourrait justifier une intervention de notre part au titre de la garantie.

Le SAV est assuré par nos soins.

Prévoir une alimentation électrique unique pour nos matériels avec la protection en amont (une seule machine par ligne).

L'installation d'un kit d'encastrement se fait par vos équipes techniques.

Mise en route :

Nos conditions ne comprennent pas les scellements éventuels ni la distribution des fluides (électricité, air comprimé, etc....)